

# NGPRECISION+

## TEST DI GRAVIDANZA SU SANGUE

### IL TUO TEST



### ! IMPORTANTE

- Controllare la data di scadenza.
- Non aprire la confezione di alluminio prima di aver letto completamente le istruzioni per l'uso e di essere pronti a fare il test.
- Utilizzare subito dopo l'apertura.

### EFFETTUARE E INTERPRETARE IL RISULTATO DEL TEST

Consultare la procedura dettagliata sul retro.

### DOMANDE FREQUENTI (FAQ)

#### 1 Quando posso effettuare il test NG Precision+?

Il test è in grado di rilevare una quantità molto bassa (sensibilità di 10 mIU/mL) di hCG (gonadotropina corionica umana), un ormone prodotto dall'organismo dall'inizio della gravidanza. Si consiglia di effettuare il test nei giorni antecedenti la presunta data del prossimo ciclo in modo da ottenere la massima affidabilità del test di gravidanza. Qualora il test venisse effettuato con largo anticipo, la concentrazione dell'ormone hCG potrebbe essere eccessivamente bassa e non essere rilevata, ciò porterebbe ad un risultato negativo.

#### 2 Quanto tempo devo attendere prima di leggere il risultato del test?

Bisogna attendere almeno 5 minuti prima di leggere il risultato (non attendere più di 10 minuti per leggere il risultato).

#### 3 Il risultato indica che sono incinta: cosa devo fare?

Dovresti rivolgerti al tuo medico o ginecologo, affinché ti consigli i prossimi passi da seguire.

#### 4 Il risultato del test indica che non sono incinta, ma non sono molto convinta

Potresti aver effettuato il test troppo presto rispetto alla data prevista del tuo prossimo ciclo. Effettua un altro test dopo 48 ore. Se il risultato del test è ancora negativo 3 giorni dopo la data prevista del tuo prossimo ciclo, rivolgiti al medico.

#### 5 Perché NG Precision+ si effettua sul sangue?

Quando sei incinta il corpo produce un ormone (hCG) che si può rilevare prima nel sangue rispetto alle urine. Per questo motivo i laboratori effettuano i test di gravidanza su sangue.

#### 6 Il test è doloroso?

Pungere il dito per ottenere una goccia di sangue è indolore. Ruotare e togliere la linguetta verde indicatrice di sterilità, quindi premere con decisione il pulsante grigio per pungere il dito.

#### 7 Il test non ha funzionato correttamente.

- Hai collocato il test su una superficie piana dopo esserti punta il dito?
- Hai letto il risultato prima di aver atteso 5 minuti?
- Ti sei assicurata di aver riempito completamente il tubo capillare per raccolta del sangue?
- Hai trasferito completamente il sangue nel pozzetto (segno rosso nel pozzetto)?
- Hai premuto completamente il pulsante di attivazione per attivare il test?

In ogni caso devi ripetere il test.

#### 8 Qualche farmaco o condizione medica può influenzare il risultato?

- Alcuni farmaci, terapie o patologie possono influenzare il risultato, come i farmaci per la terapia dell'infertilità con hCG, somministrati per iniezione.
- Se sei rimasta incinta di recente, il test può rilevare un residuo di hCG nel sangue.
- Se sei in menopausa o pre-menopausa. Se ottieni dei risultati inaspettati, rivolgiti al medico.

#### 9 Posso rieffettuare il test?

No, questo test è personale e monouso.

### CONSIGLI PER LA RACCOLTA DEL CAMPIONE

- Lava le mani con acqua calda e sapone. Poi, asciugale bene.
- L'acqua calda ha l'effetto di migliorare la circolazione del sangue nei polpastrelli.
- Portare le braccia lungo i fianchi per un minuto in modo da aumentare l'afflusso del sangue.
- Se non si forma immediatamente la goccia di sangue premere il dito dietro la zona della puntura affinché si formi la goccia di sangue.

### USO PREVISTO E PRINCIPIO DI FUNZIONAMENTO DEL TEST

Quando una donna è incinta, il suo corpo produce la Gonadotropina Corionica Umana (hCG). NG Precision+ è un test immunocromatografico per la rilevazione qualitativa della hCG nel sangue capillare umano prelevato dal polpastrello con una sensibilità di 10 mIU/mL. Le prestazioni del test (intervallo di confidenza al 95%) sono pari al 100% (84,54% - 100%) per la sensibilità e al 100% (92,86% - 100%) per la specificità.

Questo test rapido e facile da usare si può effettuare ovunque e in qualsiasi momento del giorno.

Il test viene effettuato depositando la goccia di sangue prelevata dal polpastrello nel pozzetto del test attraverso il tubo capillare. Viene quindi erogata una soluzione per agevolare la migrazione del campione di sangue.

Il test include anticorpi che rilevano l'hCG e, in caso di risultato positivo, generano una linea colorata nell'area «T» del test. I componenti reattivi sono un anticorpo monoclonale anti- $\alpha$ -hCG e un anticorpo monoclonale anti- $\beta$ -hCG coniugato con un marcatore visivo (oro colloidale).

### PRECAUZIONI

- Il test è monouso. Non riutilizzare.
- Non usare il test se la confezione è danneggiata o rotta.
- Tenere lontano dalla portata dei bambini.
- Una volta aperta la confezione, utilizzare il test immediatamente.
- Niente deve entrare in contatto con la finestra di lettura (area dei risultati).
- Conservare il test nella sua confezione tra i 4°C e i 30°C. Il test è stabile fino alla data di scadenza indicata sulla confezione. Non congelare.
- NG Precision+ è stato concepito per essere utilizzato solo con campioni di sangue.
- Il sangue deve essere trasferito immediatamente alla striscia reattiva.
- Nell'attesa del risultato, il test deve essere appoggiato su una superficie piana. Non orientare mai il test verso l'alto.

### SMALTIMENTO

Dopo l'uso smaltire tutti componenti in ottemperanza alle vigenti norme locali. Per maggiori informazioni, sul corretto smaltimento, rivolgersi alle autorità comunali competenti o al proprio farmacista.

#### Distribuito da:

Towa Pharmaceutical S.p.A.  
Via Enrico Tazzoli, 6, 20154, Milano - Italia  
Tel +39 02 6082751



NG·BIOTECH®  
LABORATOIRES

NG BIOTECH SAS  
Atelier Relais Le Tremplin, Parc  
d'Act. de Courboubon Sect 1,  
35480 Guipry, FRANCIA

www.ngprecision.com

REF Numero di catalogo

LOT N.° di lotto

IVD Dispositivo medico  
diagnostico *in vitro*

Produttore

30°C  
4°C  
Limiti della temperatura  
di conservazione 4°C-30°C

Fare riferimento  
alle istruzioni per l'uso

Non riutilizzare

Non utilizzare se  
l'imballaggio è danneggiato

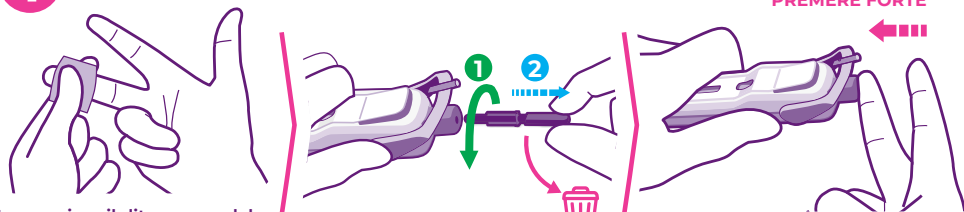
Contenuto  
sufficiente per 1 test

Termine ultimo  
per l'utilizzo



CE 0483

## 1 PREPARAZIONE



Massaggiare il dito per qualche secondo (medio o anulare), pulirlo con il tampone di alcool e lasciare asciugare all'aria.

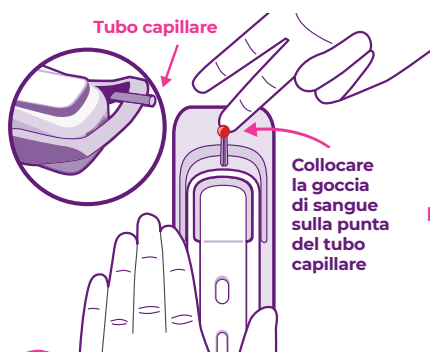
Ruotare e togliere la linguetta verde, quindi gettarla.

Premere il pulsante grigio per pungere il dito.

⚠️ Può pungere solo una volta

## 2 RACCOLTA

Posizionare il test nello spazio indicato sul foglio di istruzioni. Premere forte il dito dietro la zona della puntura per ottenere il campione di sangue. Riempire completamente il tubo capillare con il sangue.



**IMPORTANTE**  
In caso di difficoltà, pulirsi il dito e premere di nuovo



MEZZO PIENO



Il tubo capillare deve essere completamente pieno



PIENO

Il tubo capillare ora contiene la giusta quantità di sangue

## 3 RISULTATO

Posizionare e lasciare il test sul tavolo. Quindi capovolgere il tubo con il sangue sul pozzetto.



**E ATTENDERE 5 MINUTI**



Non leggere una volta trascorsi 10 minuti.

### INTERPRETAZIONE DEL RISULTATO

INCINTA	NON INCINTA	
	NON VALIDO	



Per facilitare il riempimento del tubo, porre il test dove indicato e lasciarlo in questa posizione per tutto il tempo necessario

**POSIZIONARE  
E  
LASCIARE  
QUI IL  
TEST**

